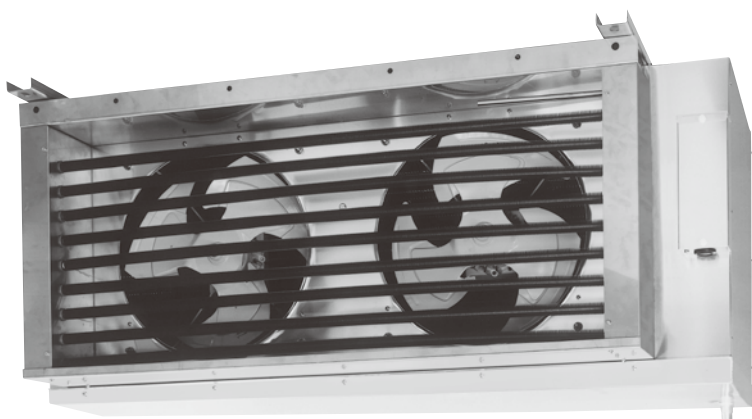


TMA型ユニットクーラ



● 前面再熱ヒータ付（受注生産）

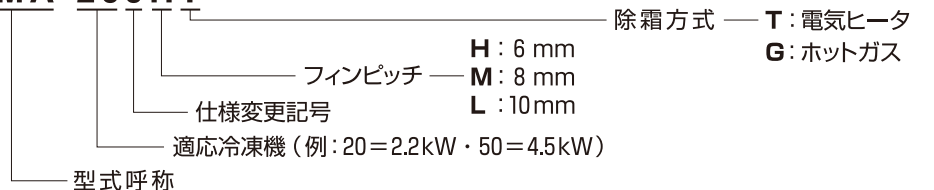
大型冷凍冷蔵庫、
急速凍結庫
に適した機種です。

★特長★

- ① 2.2kW (3HP)～22.5kW (30HP)までの11系列、33機種により負荷に見合った最適な機種を選定できます。
- ② 膨張弁をベンドカバー内に取付可能。
- ③ 着脱方式のデフロストヒータを採用。
- ④ 前面再熱ヒータ取付可能。
- ⑤ φ500ファン採用により到達距離アップ。
- ⑥ ケーシングステンレス、表面処理フィン等耐食仕様も製作可能です。（受注生産）

TMAシリーズ 形名

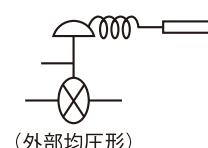
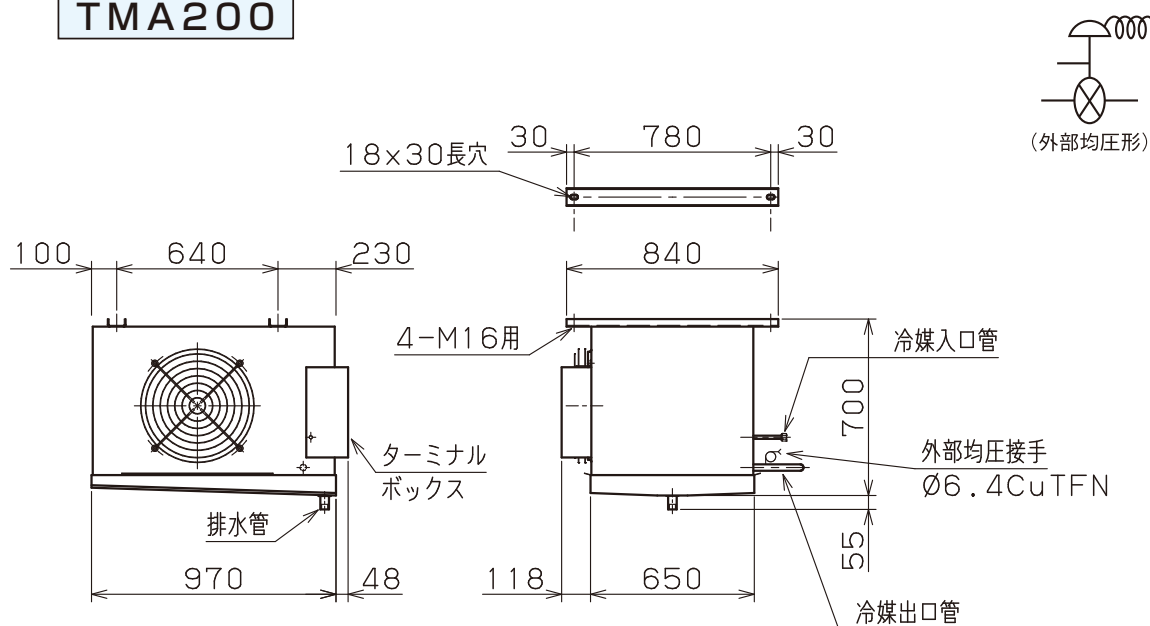
TMA-200HT



※ 散水除霜は受注生産とします

TMA型ユニットクーラ

仕様 TMA200



冷凍能力換算表

| SI単位 | 従来単位 |
|------|------------|
| 1 W | 0.86kcal/h |

仕様

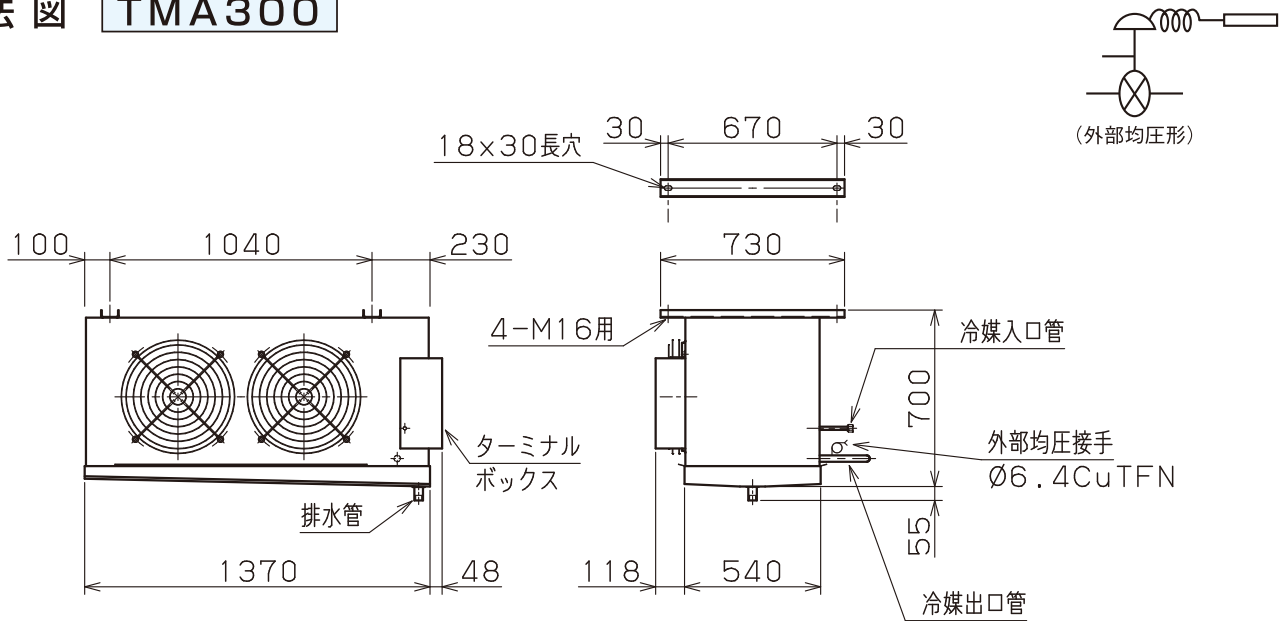
| 型式名 | | TMA200 | | |
|-----------------|-----------|-----------------------------|--------------------------|--------------------------|
| 機種 | | TMA200H | TMA200M | TMA200L |
| キヤビネット | | アルミニウム | | |
| 使用庫内温度 | | H:+15~-5 | M:-5~-20 | L:-20~-40 |
| 冷凍能力 50/60Hz | TD5℃ | 3100/3430 (2660/2950) | 2600/2870 (2230/2460) | 2230/2440 (1910/2100) |
| | TD7℃ | 5150/5730 (4430/4920) | 4350/4820 (3740/4140) | 3760/4140 (3230/3560) |
| | TD10℃ | 8340/9320 (7170/8010) | 7090/7880 (6100/6780) | 6160/6810 (5300/5860) |
| | TD12℃ | 10500/11750 (9030/10100) | 8960/9960 (7700/8560) | 7790/8630 (6700/7420) |
| 適用冷凍機 | | kW | | |
| 蒸発管 | | mm | | |
| 蒸発器 | 列×段×有効長 | mm | | |
| | フィンピッチ | mm | | |
| | 伝熱面積 | m ² | | |
| | 内容積 | L | | |
| 電源 | | 3φ AC200V 50/60Hz | | |
| 送風機 | 出力(入力)×台 | W | | |
| | ファン直径 | mm | | |
| | 風量 | m ³ /min | | |
| 除霜 | 方式 | A:オフサイクル方式 | T:電気ヒータ方式 | G:ホットガス方式 |
| | デフロストヒータ | kW | | |
| | ドレンパンヒータ | kW | | |
| | ファンガードヒータ | kW | | |
| 消費電流 | | A(50/60Hz) | | |
| 送風機 | | A | | |
| 除霜 | | A | | |
| 配管 | ホットガス入口管 | mm | | |
| | 冷媒出入口管 | mm | | |
| | 散水入口管 | mm | | |
| | 排水管 | mm | | |
| 質量 | | kg | | |
| | | 58 | 55 | 53 |

- TDはユニットクーラの入口空気温度と蒸発器内蒸発温度の差を示します。
- 送風機消費電流値は許容電流値を示します。

| 庫内温度 | +3℃以上 | -10~+3℃ | -20~-10℃ | -20℃以下 |
|--------|-------|---------|----------|--------|
| 能力補正係数 | 1.0 | 0.8 | 0.7 | 0.6 |

TMA型ユニットクーラ

寸法図 TMA300



冷凍能力換算表

| SI単位 | 従来単位 |
|------|------------|
| 1 W | 0.86kcal/h |

仕様

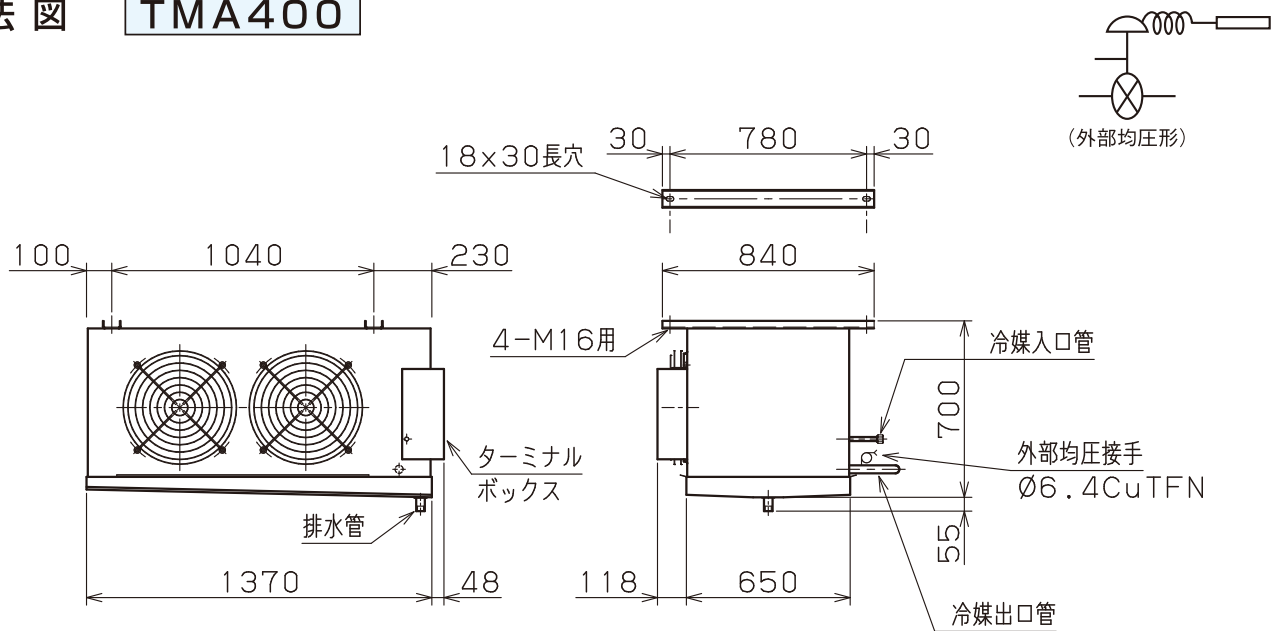
| 型式名 | | TMA300 | | |
|-----------------|-----------|------------------------------|------------------------------|----------------------------|
| 機種種 | | TMA300H | TMA300M | TMA300L |
| キャビネット | | アルミニウム | | |
| 使用庫内温度 | | H:+15~-5 | M:-5~-20 | L:-20~-40 |
| 冷凍能力 50/60Hz | TD5℃ | 4300/4650 (3700/4000) | 3510/3780 (3010/3250) | 2940/3160 (2530/2710) |
| | TD7℃ | 7290/7910 (6270/6800) | 5980/6460 (5140/5550) | 5040/5430 (4330/4670) |
| | TD10℃ | 11990/13040 (10310/11210) | 9860/10690 (8480/9190) | 8360/9030 (7190/7770) |
| | TD12℃ | 15190/16540 (13060/14220) | 12520/13580 (10760/11670) | 10620/11490 (9130/9880) |
| 適用冷凍機 | | kW | | |
| 蒸発管 | | mm | | |
| 蒸発器 | 列×段×有効長 | mm | | |
| | フィンピッチ | mm | | |
| | 伝熱面積 | m ² | | |
| | 内容積 | L | | |
| 電源 | | 3φ AC200V 50/60Hz | | |
| 送風機 | 出力(入力)×台 | W | | |
| | ファン直径 | mm | | |
| | 風量 | m ³ /min | | |
| 除霜 | 方式 | A:オフサイクル方式 | T:電気ヒータ方式 | G:ホットガス方式 |
| | デフロストヒータ | kW | | |
| | ドレンパンヒータ | kW | | |
| | ファンガードヒータ | kW | | |
| | ボックスヒータ | W | | |
| 消費電流 | 送風機 | A(50/60Hz) | | |
| | 除霜 | A | | |
| 配管 | ホットガス入口管 | mm | | |
| | 冷媒出入口管 | mm | | |
| | 散水入口管 | mm | | |
| | 排水管 | mm | | |
| 質量 | | kg | | |
| | | 70 | 67 | 65 |

- TDはユニットクーラの入口空気温度と蒸発器内蒸発温度の差を示します。
- 送風機消費電流値は許容電流値を示します。

| 庫内温度 | +3℃以上 | -10~+3℃ | -20~-10℃ | -20℃以下 |
|--------|-------|---------|----------|--------|
| 能力補正係数 | 1.0 | 0.8 | 0.7 | 0.6 |

TMA型ユニットクーラ

寸法図 TMA400



冷凍能力換算表

| SI 単位 | 従来単位 |
|-------|------------|
| 1W | 0.86kcal/h |

仕様

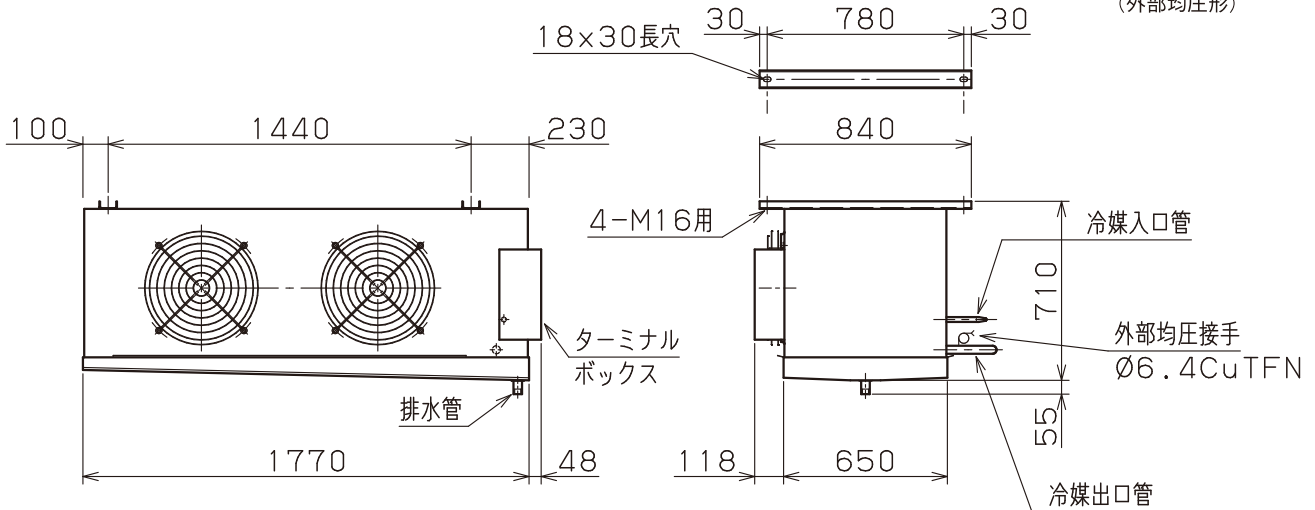
| 型式 | | TMA400 | | |
|-----------------|--------|--------------------------------|------------------------------|------------------------------|
| 機種名 | | TMA400H | TMA400M | TMA400L |
| キャビネット | | アルミニウム | | |
| 使用庫内温度 | | H:+15~-5 | M:-5~-20 | L:-20~-40 |
| 冷凍能力 50/60Hz | TD 5℃ | 5580/6130 (4800/5270) | 4670/5100 (4010/4380) | 3980/4330 (3420/3720) |
| | TD 7℃ | 9350/10320 (8040/8870) | 7880/8650 (6770/7440) | 6770/7400 (5820/6360) |
| | TD 10℃ | 15230/16870 (13100/14510) | 12910/14220 (11100/12230) | 11160/12240 (9600/10530) |
| | TD 12℃ | 19240/21340 (16540/18350) | 16340/18020 (14050/15500) | 14160/15550 (12170/13370) |
| 適用冷凍機 | | kW | | |
| 蒸発管 | | mm | | |
| 列×段×有効長 | | mm | | |
| フィンピッチ | | mm | | |
| 伝熱面積 | | m ² | | |
| 内容積 | | L | | |
| 電源 | | 3φ AC200V 50/60Hz | | |
| 送風機出力(入力)×台 | | W | | |
| ファン直径 | | mm | | |
| 送風量 | | m ³ /min | | |
| 除霜方式 | | A:オフサイクル方式 T:電気ヒータ方式 G:ホットガス方式 | | |
| デフロストヒータ | | kW | | |
| ドレンパンヒータ | | kW | | |
| ファンガードヒータ | | kW | | |
| ボックスヒータ | | W | | |
| 消費電流 | | A(50/60Hz) | | |
| 送風機 | | A | | |
| 除霜 | | A | | |
| 配管 | | mm | | |
| ホットガス入口管 | | mm | | |
| 冷媒出入口管 | | mm | | |
| 散水入口管 | | mm | | |
| 排水管 | | mm | | |
| 質量 | | kg | | |
| | | 88 | 82 | 79 |

- TDはユニットクーラの入口空気温度と蒸発器内蒸発温度の差を示します。
- 送風機消費電流値は許容電流値を示します。

| 庫内温度 | +3℃以上 | -10~+3℃ | -20~-10℃ | -20℃以下 |
|--------|-------|---------|----------|--------|
| 能力補正係数 | 1.0 | 0.8 | 0.7 | 0.6 |

TMA型ユニットクーラ

寸法図 TMA500



冷凍能力換算表

| SI 単位 | 従来単位 |
|-------|------------|
| 1 W | 0.86kcal/h |

仕様

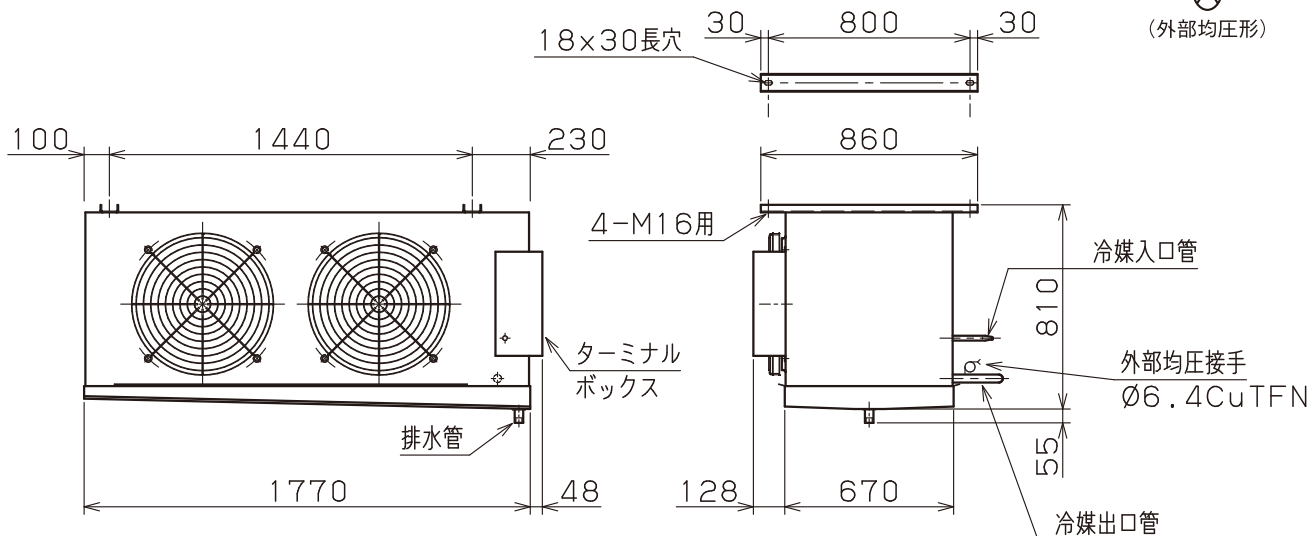
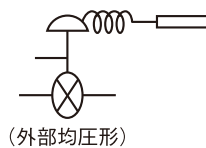
| 型式 | | TMA500 | | |
|-----------------|-----------|------------------------------|------------------------------|------------------------------|
| 機種名 | | TMA500H | TMA500M | TMA500L |
| ユニット | | アルミニウム | | |
| 使用庫内温度 | | H: +15~-5 | M: -5~-20 | L: -20~-40 |
| 冷凍能力 50/60Hz | TD5℃ | 6690/7310 (5750/6280) | 5660/6150 (4860/5290) | 4680/5270 (4020/4530) |
| | TD7℃ | 11030/12110 (9480/10410) | 9390/10250 (8070/8810) | 8140/8850 (7000/7610) |
| | TD10℃ | 17760/19550 (15270/16810) | 15220/16660 (13090/14330) | 13220/14460 (11370/12430) |
| | TD12℃ | 22330/24610 (19200/21160) | 19180/21020 (16500/18070) | 16750/18280 (14400/15720) |
| 適用冷凍機 | kW | 4.5 | | |
| 蒸発器 | 蒸発管 | φ15.9CUT | | |
| | 列×段×有効長 | 6×12×1400 | 6×12×1400 | 6×12×1400 |
| | フィンピッチ | 6 | 8 | 10 |
| | 伝熱面積 | 90.5 | 69.2 | 56.4 |
| | 内容積 | 20.1 | | |
| 電源 | | 3φAC200V 50/60Hz | | |
| 送風機 | 出力(入力)×台 | 200/200(230/330)×2 | | |
| | ファン直径 | φ400 | | |
| | 風量 | 112/126 | | |
| 除霜 | 方式 | A: オフサイクル方式 | T: 電気ヒータ方式 | G: ホットガス方式 |
| | デフロストヒータ | 5.42 (T) | | |
| | ドレンパンヒータ | 1.52 (T) | | |
| | ファンガードヒータ | 0.3 (T,G) | | |
| ボックスヒータ | ? | | | |
| 消費電流 | 送風機 | A(50/60Hz) 1.9/2.2 | | |
| | 除霜 | 22(T)1.5(G) | | |
| 配管 | ホットガス入口管 | φ19.1CUT | | |
| | 冷媒出入口管 | 入口 φ19.1CUT/出口 φ31.8 CUT | | |
| | 散水入口管 | — | | |
| | 排水管 | R1(オスネジ) | | |
| 質量 | kg | 109 | 102 | 97 |

- TDはユニットクーラの入口空気温度と蒸発器内蒸発温度の差を示します。
- 送風機消費電流値は許容電流値を示します。

| 庫内温度 | +3℃以上 | -10~+3℃ | -20~-10℃ | -20℃以下 |
|--------|-------|---------|----------|--------|
| 能力補正係数 | 1.0 | 0.8 | 0.7 | 0.6 |

TMA型ユニットクーラ

寸法図 TMA600



冷凍能力換算表

| SI単位 | 従来単位 |
|------|------------|
| 1 W | 0.86kcal/h |

仕様

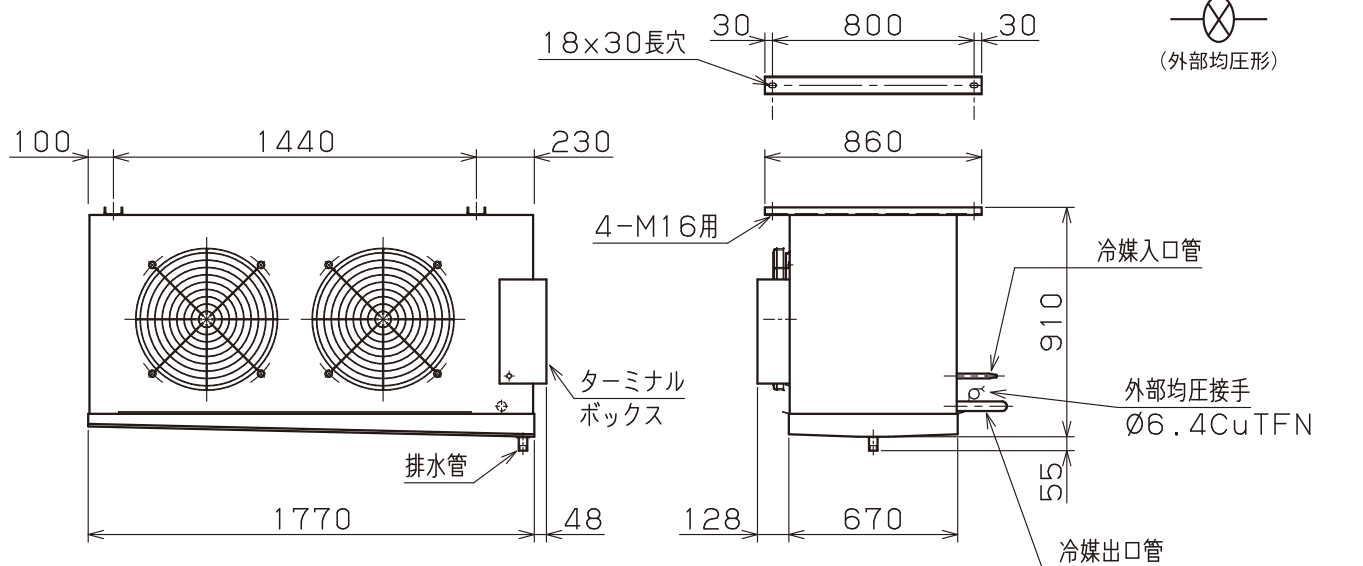
| 型式名 | TMA600 | | | | |
|-----------------|-------------------|----------------------------------|----------------------------------|----------------------------------|------------|
| | TMA600H | TMA600M | TMA600L | | |
| 機種種 | アルミニウム | | | | |
| 使用庫内温度 | H: +15~-5 | M: -5~-20 | L: -20~-40 | | |
| 冷凍能力 50/60Hz | TD5℃ | 9170 / 10550 (7880 / 9070) | 7690 / 8770 (6610 / 7540) | 6560 / 7450 (5640 / 6400) | |
| | TD7℃ | 15230 / 17650 (13100 / 15180) | 12850 / 14760 (11050 / 12690) | 11060 / 12630 (9510 / 10860) | |
| | TD10℃ | 24670 / 28720 (21220 / 24700) | 20920 / 24150 (17990 / 20770) | 18110 / 20770 (15570 / 17860) | |
| | TD12℃ | 31080 / 36250 (26730 / 31170) | 26420 / 30550 (22720 / 26270) | 22920 / 26340 (19710 / 22650) | |
| 適用冷凍機 | kW 6 | | | | |
| 蒸発器 | 蒸発管 | mm φ15.9CUT | | | |
| | 列×段×有効長 | mm 6×14×1400 | | | |
| | フィンピッチ | mm 6 | | | |
| | 伝熱面積 | m ² 105.5 | | | |
| 内容積 | L 23.4 | | | | |
| 電源 | 3φ AC200V 50/60Hz | | | | |
| 送風機 | 出力(入力)×台 | W 400/400(296/432)×2 | | | |
| | ファン直径 | mm φ500 | | | |
| | 風量 | m ³ /min 162/196 | | | |
| 除霜 | 方式 | A: オフサイクル方式 | | T: 電気ヒータ方式 | G: ホットガス方式 |
| | デフロストヒータ | kW 6.36(T) | | | |
| | ドレンパンヒータ | kW 1.52(T) | | | |
| | ファンガードヒータ | kW 0.4(T,G) | | | |
| ボックスヒータ | W 7 | | | | |
| 消費電流 | 送風機 | A(50/60Hz) 5.48/4.92 | | | |
| | 除霜 | A 24.2(T) 2(G) | | | |
| 配管 | ホットガス入口管 | mm φ19.1CUT | | | |
| | 冷媒出入口管 | mm 入口φ19.1CUT/出口φ31.8CUT | | | |
| | 散水入口管 | mm — | | | |
| 排水管 | R1(オスネジ) | | | | |
| 質量 | kg | 137 | 128 | 123 | |

- TDはユニットクーラの入口空気温度と蒸発器内蒸発温度の差を示します。
- 送風機消費電流値は許容電流値を示します。

| 庫内温度 | +3℃以上 | -10~+3℃ | -20~-10℃ | -20℃以下 |
|--------|-------|---------|----------|--------|
| 能力補正係数 | 1.0 | 0.8 | 0.7 | 0.6 |

TMA型ユニットクーラ

寸法図 TMA700



冷凍能力換算表

| SI 単位 | 従来単位 |
|-------|------------|
| 1 W | 0.86kcal/h |

仕様

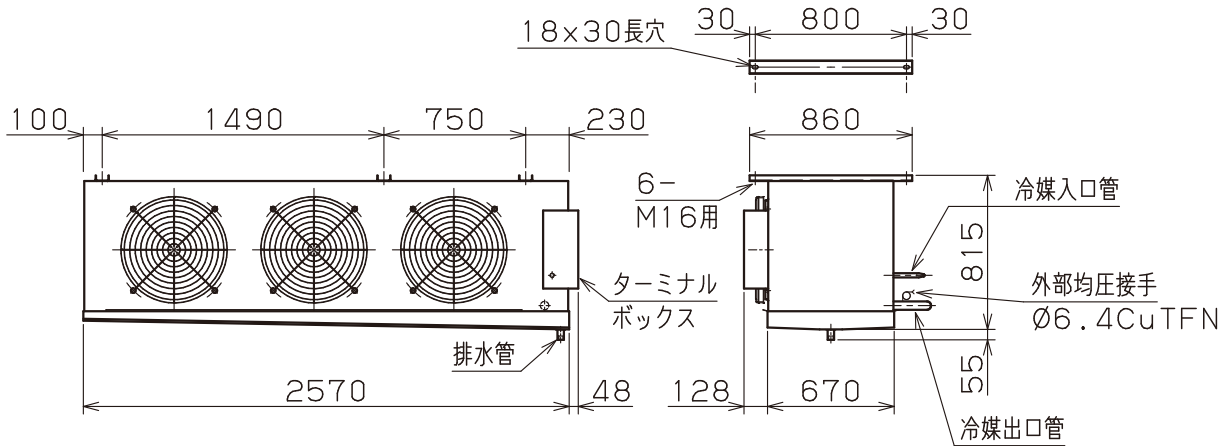
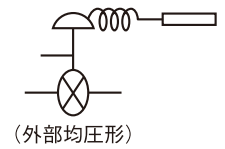
| 型式名 | | TMA700 | | |
|-----------------|-----------|------------------------------|------------------------------|------------------------------|
| 機種種 | | TMA700H | TMA700M | TMA700L |
| キャビネット | | アルミニウム | | |
| 使用庫内温度 | | H: +15~-5 | M: -5~-20 | L: -20~-40 |
| 冷凍能力 50/60Hz | TD5℃ | 9710/11350 (8350/9760) | 8170/9460 (7020/8130) | 7000/8060 (6020/6930) |
| | TD7℃ | 16060/18910 (13810/16260) | 13610/15880 (11700/13650) | 11750/13620 (10100/11710) |
| | TD10℃ | 25950/30710 (22300/26410) | 22110/25920 (19010/22290) | 19200/22360 (16510/19230) |
| | TD12℃ | 32650/38740 (28080/33310) | 27980/32760 (24060/28170) | 24270/28320 (20870/24350) |
| 適用冷凍機 | | kW | | |
| 蒸発管 | | mm | | |
| 蒸発器 | 列×段×有効長 | mm | | |
| | フィンピッチ | mm | | |
| | 伝熱面積 | m ² | | |
| | 内容積 | L | | |
| 電源 | | 3φ AC200V 50/60Hz | | |
| 送風機 | 出力(入力)×台 | W | | |
| | ファン直径 | mm | | |
| | 風量 | m ³ /min | | |
| 除霜 | 方式 | A: オフサイクル方式 | T: 電気ヒータ方式 | G: ホットガス方式 |
| | デフロストヒータ | kW | | |
| | ドレンパンヒータ | kW | | |
| | ファンガードヒータ | kW | | |
| 消費電流 | | A(50/60Hz) | | |
| 配管 | 送風機 | A | | |
| | 除霜 | A | | |
| | ホットガス入口管 | mm | | |
| | 冷媒出入口管 | mm | | |
| 質量 | | kg | | |
| 散水入口管 | | mm | | |
| 排水管 | | mm | | |
| 配管 | | R1(オスネジ) | | |
| 質量 | | 149 | 139 | 133 |

- TDはユニットクーラの入口空気温度と蒸発器内蒸発温度の差を示します。
- 送風機消費電流値は許容電流値を示します。

| 庫内温度 | +3℃以上 | -10~+3℃ | -20~-10℃ | -20℃以下 |
|--------|-------|---------|----------|--------|
| 能力補正係数 | 1.0 | 0.8 | 0.7 | 0.6 |

TMA型ユニットクーラ

寸法図 TMA900



冷凍能力換算表

| SI 単位 | 従来単位 |
|-------|------------|
| 1 W | 0.86kcal/h |

仕様

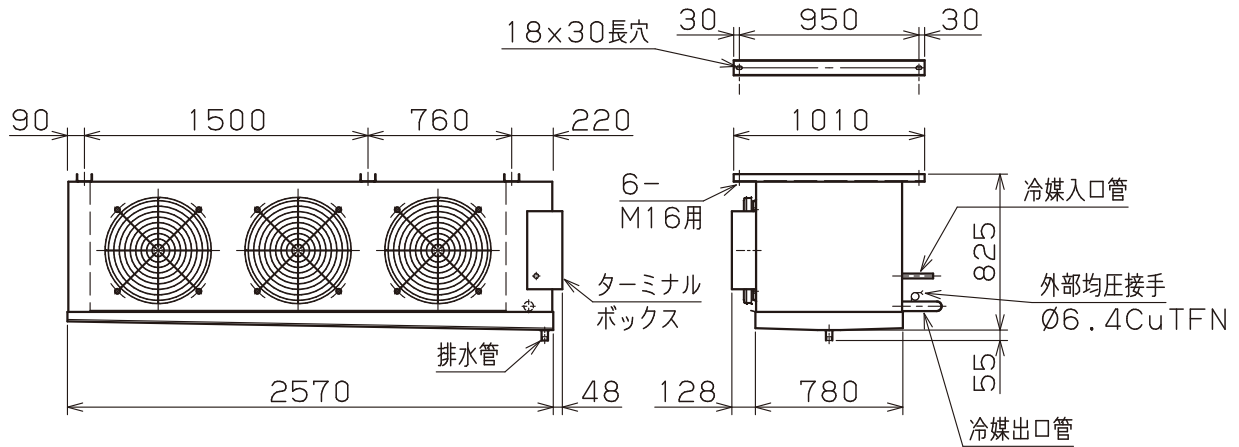
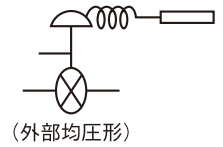
| 型式 | | TMA900 | | |
|-----------------|-----------|------------------------------|------------------------------|------------------------------|
| 機種名 | | TMA900H | TMA900M | TMA900L |
| シャビネット | | アルミニウム | | |
| 使用庫内温度 | | H: +15~-5 | M: -5~-20 | L: -20~-40 |
| 冷凍能力 50/60Hz | TD5℃ | 13800/16190 (11870/13920) | 11570/13450 (9950/11560) | 9880/11420 (8490/9820) |
| | TD7℃ | 23010/27220 (19780/23410) | 19430/22780 (16710/19590) | 16730/19480 (14380/16750) |
| | TD10℃ | 37380/44480 (32150/38250) | 31750/37410 (27300/32170) | 27490/32170 (23640/27670) |
| | TD12℃ | 47140/56220 (40540/48350) | 40130/47390 (34510/40750) | 34830/40850 (29950/35130) |
| 適用冷凍機 | kW | 9 | | |
| 蒸発器 | 蒸発管 | φ15.9CUT | | |
| | 列×段×有効長 | 6×14×2200 | 6×14×2200 | 6×14×2200 |
| | フィンピッチ | 6 | 8 | 10 |
| | 伝熱面積 | 165.8 | 126.9 | 103.3 |
| 内容積 | L | 36.0 | | |
| 電源 | | 3φ AC200V 50/60Hz | | |
| 送風機 | 出力(入力)×台 | 400/400(296/432)×3 | | |
| | ファン直径 | φ500 | | |
| | 風量 | 246/306 | | |
| 除霜 | 方式 | A: オフサイクル方式 | T: 電気ヒータ方式 | G: ホットガス方式 |
| | デフロストヒータ | 9.49 (T) | | |
| | ドレンパンヒータ | 2.22 (T) | | |
| | ファンガードヒータ | 0.6 (T,G) | | |
| ボックスヒータ | ? | | | |
| 消費電流 | 送風機 | A(50/60Hz) 8.22/7.38 | | |
| | 除霜 | 35.8 (T) 3 (G) | | |
| 配管 | ホットガス入口管 | φ22.2CUT | | |
| | 冷媒出入口管 | 入口φ22.2CUT/出口φ44.5CUT | | |
| | 散水入口管 | - | | |
| | 排水管 | R1(オスネジ) | | |
| 質量 | kg | 216 | 203 | 195 |

- TDはユニットクーラの入口空気温度と蒸発器内蒸発温度の差を示します。
- 送風機消費電流値は許容電流値を示します。

| 庫内温度 | +3℃以上 | -10~+3℃ | -20~-10℃ | -20℃以下 |
|--------|-------|---------|----------|--------|
| 能力補正係数 | 1.0 | 0.8 | 0.7 | 0.6 |

TMA型ユニットクーラ

寸法図 TMA1200



冷凍能力換算表

| S I 単位 | 従来単位 |
|--------|------------|
| 1 W | 0.86kcal/h |

仕様

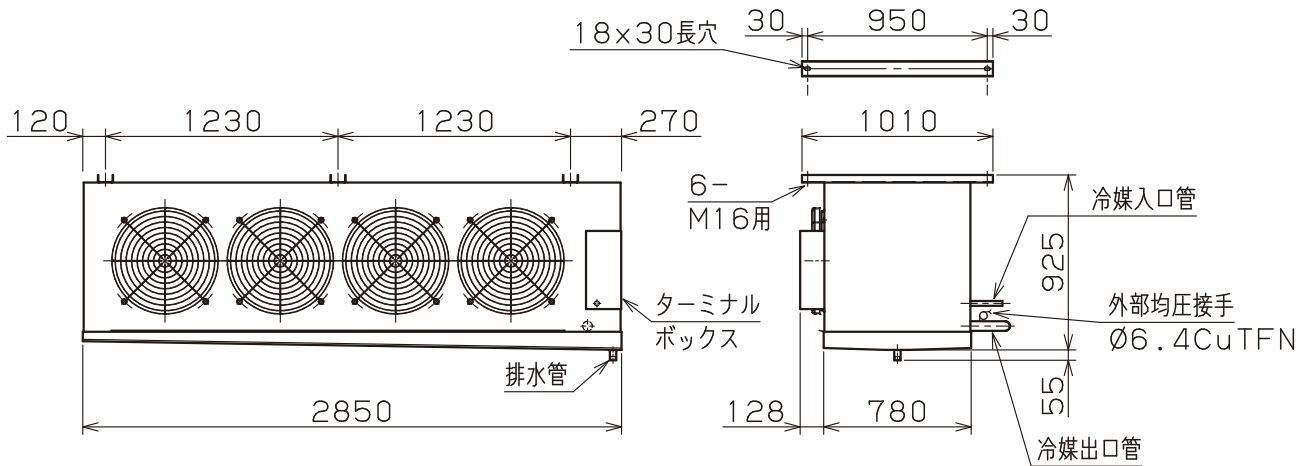
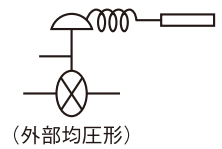
| 型式 | | TMA1200 | | |
|-----------------|-----------|------------------------------|------------------------------|------------------------------|
| 機種名 | | TMA1200H | TMA1200M | TMA1200L |
| ユニット | | アルミニウム | | |
| 使用庫内温度 | | H:+15~-5 | M:-5~-20 | L:-20~-40 |
| 冷凍能力 50/60Hz | TD5℃ | 16670/19410 (14330/16690) | 14300/16490 (12300/14180) | 12410/14230 (10670/12230) |
| | TD7℃ | 27370/32100 (23530/27600) | 23670/27500 (20350/23650) | 20740/23930 (17830/20580) |
| | TD10℃ | 43910/51790 (37760/44540) | 38260/44680 (32900/38420) | 33740/39110 (29020/33630) |
| | TD12℃ | 55110/65410 (47390/56250) | 48160/56350 (41410/48460) | 42580/49460 (36620/42530) |
| 適用冷凍機 | kW | 12 | | |
| 蒸発器 | 蒸発管 | φ15.9CUT | | |
| | 列×段×有効長 | 8×14×2200 | 8×14×2200 | 8×14×2200 |
| | フィンピッチ | 6 | 8 | 10 |
| | 伝熱面積 | 221.1 | 169.2 | 137.8 |
| | 内容積 | 47.6 | | |
| 電源 | | 3φAC200V 50/60Hz | | |
| 送風機 | 出力(入力)×台 | 400/400(296/432)×3 | | |
| | ファン直径 | φ500 | | |
| | 風量 | 242/294 | | |
| 除霜 | 方式 | A:オフサイクル方式 | T:電気ヒータ方式 | G:ホットガス方式 |
| | デフロストヒータ | 10.76(T) | | |
| | ドレンパンヒータ | 2.46(T) | | |
| | ファンガードヒータ | 0.6(T,G) | | |
| ボックスヒータ | ? | | | |
| 消費電流 | 送風機 | A(50/60Hz) 8.22/7.38 | | |
| | 除霜 | 42.2(T) 3(G) | | |
| 配管 | ホットガス入口管 | φ25.4CUT | | |
| | 冷媒出入口管 | 入口φ25.4CUT/出口φ50.8CUT | | |
| | 散水入口管 | - | | |
| | 排水管 | R1(オスネジ) | | |
| 質量 | kg | 257 | 239 | 228 |

- TDはユニットクーラの入口空気温度と蒸発器内蒸発温度の差を示します。
- 送風機消費電流値は許容電流値を示します。

| 庫内温度 | +3℃以上 | -10~+3℃ | -20~-10℃ | -20℃以下 |
|--------|-------|---------|----------|--------|
| 能力補正係数 | 1.0 | 0.8 | 0.7 | 0.6 |

TMA型ユニットクーラ

■寸法図 TMA1500



冷凍能力換算表

| SI単位 | 従来単位 |
|------|------------|
| 1 W | 0.86kcal/h |

■仕様

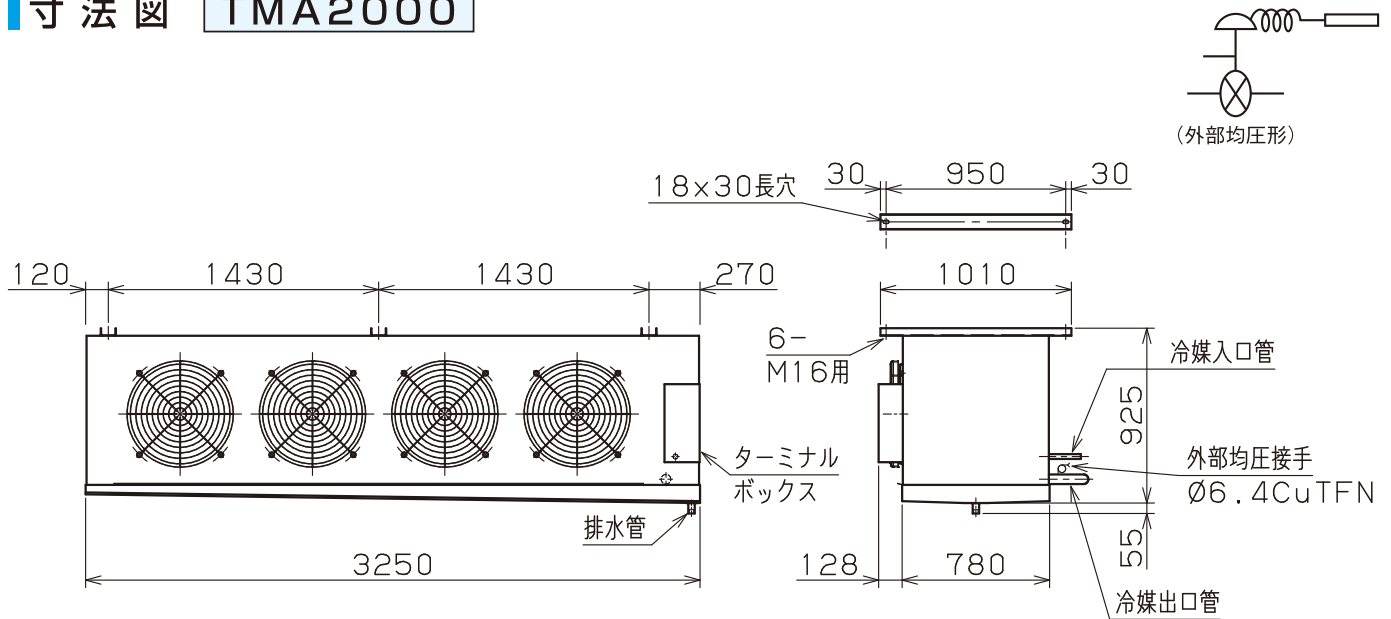
| 型式 | | TMA1500 | | | |
|-----------------|-----------|------------------------------|------------------------------|------------------------------|-----|
| 機種名 | | TMA1500H | TMA1500M | TMA1500L | |
| キャビネット | | アルミニウム | | | |
| 使用庫内温度 | | H:+15~-5 | M:-5~-20 | L:-20~-40 | |
| 冷凍能力 50/60Hz | TD5℃ | 21330/24870 (18340/21390) | 18260/21090 (15700/18130) | 15850/18180 (13630/15630) | |
| | TD7℃ | 34980/41070 (30080/35320) | 30200/35130 (25970/30210) | 26440/30540 (22730/26260) | |
| | TD10℃ | 56080/66230 (48230/56960) | 48770/57020 (41940/49040) | 42980/49880 (36960/42900) | |
| | TD12℃ | 70370/83290 (60510/71630) | 61380/71900 (52780/61830) | 54230/63060 (45090/54230) | |
| 適用冷凍機 | | kW | | | |
| 蒸発管 | | mm | | | |
| 蒸発器 | 列×段×有効長 | 8×16×2400 | 8×16×2400 | 8×16×2400 | |
| | フィンピッチ | 6 | 8 | 10 | |
| | 伝熱面積 | 276.1 | 210.9 | 171.8 | |
| | 内容積 | L | | | |
| 電源 | | 3φ AC200V 50/60Hz | | | |
| 送風機 | 出力(入力)×台 | W | | | |
| | ファン直径 | mm | | | |
| | 風量 | m ³ /min | | | |
| 除霜 | 方式 | A:オフサイクル方式 | T:電気ヒータ方式 | G:ホットガス方式 | |
| | デフロストヒータ | kW | | | |
| | ドレンパンヒータ | kW | | | |
| | ファンガードヒータ | kW | | | |
| | ボックスヒータ | W | | | |
| 消費電流 | 送風機 | A(50/60Hz) | | | |
| | 除霜 | A | | | |
| 配管 | ホットガス入口管 | mm | | | |
| | 冷媒出入口管 | mm | | | |
| | 散水入口管 | mm | | | |
| | 排水管 | mm | | | |
| 質量 | | kg | 328 | 305 | 292 |

- TDはユニットクーラの入口空気温度と蒸発器内蒸発温度の差を示します。
- 送風機消費電流値は許容電流値を示します。

| 庫内温度 | +3℃以上 | -10~+3℃ | -20~-10℃ | -20℃以下 |
|--------|-------|---------|----------|--------|
| 能力補正係数 | 1.0 | 0.8 | 0.7 | 0.6 |

TMA型ユニットクーラ

寸法図 TMA2000



冷凍能力換算表

| SI単位 | 従来単位 |
|------|------------|
| 1 W | 0.86kcal/h |

仕様

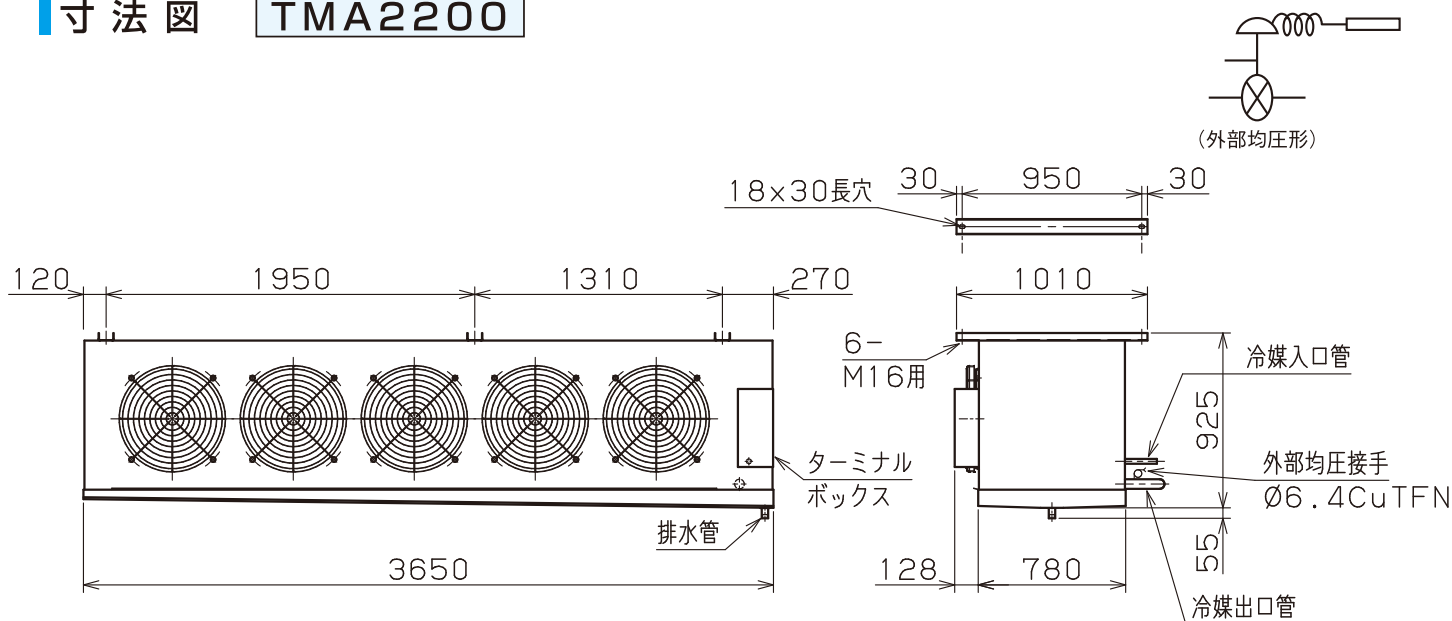
| 型式 | | TMA2000 | | | |
|-----------------|-----------|------------------------------|------------------------------|------------------------------|-----|
| 機種名 | | TMA2000H | TMA2000M | TMA2000L | |
| キャビネット | | アルミニウム | | | |
| 使用庫内温度 | | H:+15~-5 | M:-5~-20 | L:-20~-40 | |
| 冷凍能力 50/60Hz | TD5℃ | 23210/27280 (19960/23460) | 19990/23270 (17190/20010) | 17420/20130 (14980/17310) | |
| | TD7℃ | 37790/44760 (32500/38490) | 32830/38490 (28230/33100) | 28860/33580 (24820/28880) | |
| | TD10℃ | 60280/71840 (51840/61780) | 52750/62170 (45360/53470) | 46680/54590 (40140/46950) | |
| | TD12℃ | 75490/90130 (64920/77510) | 66270/78260 (56990/67300) | 58790/68890 (50560/59240) | |
| 適用冷凍機 | | kW | | | |
| 蒸発管 | | mm | | | |
| 蒸発器 | 列×段×有効長 | 8×16×2800 | 8×16×2800 | 8×16×2800 | |
| | フィンピッチ | 6 | 8 | 10 | |
| | 伝熱面積 | 321.7 | 246 | 200.4 | |
| | 内容積 | L | | | |
| 電源 | | 3φ AC200V 50/60Hz | | | |
| 送風機 | 出力(入力)×台 | W | | | |
| | ファン直径 | mm | | | |
| | 風量 | m ³ /min | | | |
| 除霜 | 方式 | A:オフサイクル方式 | T:電気ヒータ方式 | G:ホットガス方式 | |
| | デフロストヒータ | kW | | | |
| | ドレンパンヒータ | kW | | | |
| | ファンガードヒータ | kW | | | |
| | ボックスヒータ | W | | | |
| 消費電流 | 送風機 | A(50/60Hz) | | | |
| | 除霜 | A | | | |
| 配管 | ホットガス入口管 | mm | | | |
| | 冷媒出入口管 | mm | | | |
| | 散水入口管 | mm | | | |
| | 排水管 | mm | | | |
| 質量 | | kg | 365 | 339 | 323 |

- TDはユニットクーラの入口空気温度と蒸発器内蒸発温度の差を示します。
- 送風機消費電流値は許容電流値を示します。

| 庫内温度 | +3℃以上 | -10~+3℃ | -20~-10℃ | -20℃以下 |
|--------|-------|---------|----------|--------|
| 能力補正係数 | 1.0 | 0.8 | 0.7 | 0.6 |

TMA型ユニットクーラ

寸法図 TMA2200



冷凍能力換算表

| S I 単位 | 従来単位 |
|--------|------------|
| 1 W | 0.86kcal/h |

仕様

| 型式 | | TMA2200 | | |
|-----------------|--------|-------------------------------|------------------------------|------------------------------|
| 機種名 | | TMA2200H | TMA2200M | TMA2200L |
| 材質 | | アルミニウム | | |
| 使用庫内温度 | | H: +15~-5 | M: -5~-20 | L: -20~-40 |
| 冷凍能力 50/60Hz | TD 5℃ | 28390/33240 (24410/28580) | 24370/28270 (20960/24310) | 21190/24410 (18220/20990) |
| | TD 7℃ | 46210/54510 (39740/46880) | 40000/46720 (34400/40180) | 35080/40680 (30170/34980) |
| | TD 10℃ | 73740/87460 (63420/75220) | 64270/75450 (55270/64890) | 56730/66090 (48790/56840) |
| | TD 12℃ | 92350/109780 (79420/94410) | 80740/94940 (69430/81640) | 71440/83290 (61430/71630) |
| 適用冷凍機 | | kW | | |
| 蒸発管 | | mm | | |
| 列×段×有効長 | | mm | | |
| フィンピッチ | | mm | | |
| 伝熱面積 | | m ² | | |
| 内容積 | | L | | |
| 電源 | | 3φAC200V 50/60Hz | | |
| 送風機出力(入力)×台 | | W | | |
| ファン直径 | | mm | | |
| 風量 | | m ³ /min | | |
| 方式 | | A: オフサイクル方式 | T: 電気ヒータ方式 | G: ホットガス方式 |
| 除霜 | | kW | | |
| デフロストヒータ | | 15.2(T) | | |
| ドレンパンヒータ | | 3.6(T) | | |
| ファンガードヒータ | | 1(T,G) | | |
| ボックスヒータ | | ? | | |
| 消費電流 | | A(50/60Hz) | | |
| 送風機 | | 13.7/12.3 | | |
| 除霜 | | 59.8(T)5(G) | | |
| 配管 | | mm | | |
| ホットガス入口管 | | φ25.4CUT | | |
| 冷媒出入口管 | | 入口φ25.4CUT/出口φ50.8CUT | | |
| 散水入口管 | | — | | |
| 排水管 | | R1(オスネジ) | | |
| 質量 | | 418 | 388 | 370 |

- TDはユニットクーラの入口空気温度と蒸発器内蒸発温度の差を示します。
- 送風機消費電流値は許容電流値を示します。

| 庫内温度 | +3℃以上 | -10~+3℃ | -20~-10℃ | -20℃以下 |
|--------|-------|---------|----------|--------|
| 能力補正係数 | 1.0 | 0.8 | 0.7 | 0.6 |