

TR型ユニットクーラ

リーチイン及び小型プレハブ冷蔵庫用ユニットクーラで効率の良い内面ミゾ付管を採用。
耐食仕様及び単相100V仕様も製作可能です。

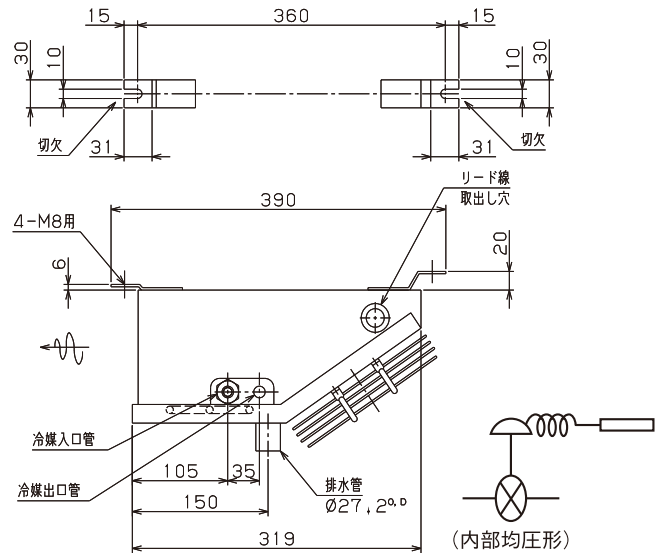
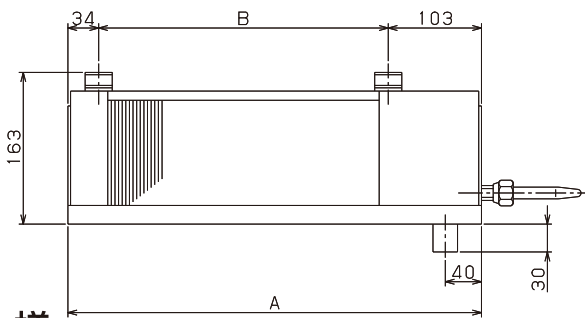


特長

- 1.省資源設計による小型軽量化
- 2.省エネ設計によるデフロストヒータの容量ダウン

寸法図

型式	A	B
TR-651	457	320
TR-652	657	520
TR-653	1057	920



仕様

型 式			TR-651		TR-652		TR-653		
機 種 名			TR-651A	TR-651T	TR-652A	TR-652T	TR-653A	TR-653T	
キャビネット			SUS304						
使用庫内温度			A(+3°Cを超える場合) T(+3°C以下~-25°Cまで)						
冷凍能力 50/60Hz	TD5°C	W (kcal/h)	255/285 (220/245)		485/535 (415/460)		790/870 (680/750)		
	TD7°C		385/425 (330/365)		720/795 (620/685)		1170/1290 (1005/1110)		
	TD10°C		575/640 (495/550)		1085/1200 (935/1030)		1745/1930 (1500/1660)		
	TD12°C		705/780 (605/670)		1325/1465 (1140/1260)		2135/2360 (1835/2030)		
蒸発器	蒸 発 管	mm	φ9.5CuT内面溝付管						
	列×段×有効長	mm	6×5×300		6×5×500		6×5×900		
	フィンピッチ	mm	5		5		5		
	伝 熱 面 積	m ²	2.0		3.3		6.0		
内 容 積		L	0.7		1.1		1.8		
電 源			単相AC200V50/60Hz						
送風機	出力(入力)×台数	W	6(40)×1		6(40)×2		6(40)×3		
	ファン直径	mm	φ142						
	風量 50/60Hz	m ³ /min	4.3/5.0		8.6/10.0		12.9/15		
除霜	方 式		A:オフサイクル方式 T:電気ヒータ方式						
	デフロストヒータ	kW	0.38(T)		0.56(T)		0.92(T)		
消費電流	送風機	A(50/60Hz)	0.36/0.27		0.72/0.54		1.08/0.81		
	除霜	A	—	1.9(T)	—	2.8(T)	—	4.6(T)	
配管	冷媒出入口管	mm	入口φ12.7フレアx出口φ12.7CuT				入口φ12.7フレアx出口φ15.9CuT		
	排 水 管	mm	φ27.2 ^{OD} (SUS304)						
質 量			7.2	7.6	10	10.5	15.4	16.3	

●TDはユニットクーラの入口空気温度と蒸発器内蒸発温度の差を示します。

●送風機消費電流値は許容電流値を示します。

庫内温度	+3°C以上	-10~-+3°C	-20~-10°C	-20°C以下
能力補正係数	1.0	0.8	0.6	0.5